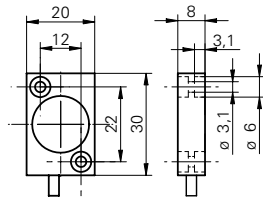


Détecteurs angulaires magnétorésistifs

MDFM 20 (Type I, 270°)

Exemple de dessin d'encombrement



Données générales

Plage angulaire	270° linéaire
Résolution	0,09 °
Précision de système	± 0,25 %
Dérive en température	± 0,1 % (Pleine échelle)
Portée max.	2 mm
Désalignement axial max.	0,4 mm

Données électriques

Temps d'activation	< 4 ms
Plage de tension +Vs	15 ... 30 VDC
Consommation max.	30 mA
Signal de sortie	4 ... 20 mA
Résistance de charge	500 Ohm/15 VDC, 1000 Ohm/30 VDC
Circuit de sortie	Sortie de courant
Protégé contre courts-circuits	oui
Protégé contre inversion polarité	oui, Vs vers GND

Données mécaniques

Forme du boîtier	parallélépipédique
Dimensions	20 mm
Matériau du boîtier	Laiton nickelé
Matériau (face active)	PBTP

Conditions ambiantes

Température de fonctionnement	-40 ... +85 °C
Classe de protection	IP 67

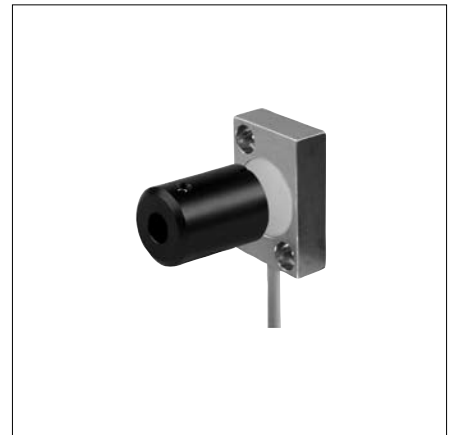
Référence de commande

MDFM 2019424/C270
MDFM 2019424/KS35PC270

Version de raccordement

Câble PUR 3 x 0,25, 2 m
 Connecteur déporté M8, L=200 mm

Exemple d'image



Distribué par :



2 rue René Laennec 51500 Taissy France
 Fax: 03 26 85 19 08, Tel : 03 26 82 49 29

Email : hvssystem@hvssystem.com
 Site web : www.hvssystem.com