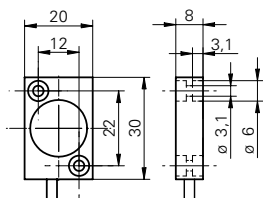


Détecteurs angulaires magnétorésistifs

MDFM 20 (Type U, 360°)

Exemple de dessin d'encombrement



Données générales

Plage angulaire	360° linéaire
Résolution	1,41 °
Précision de système	± 0,6 %
Dérive en température	± 0,1 % (Pleine échelle)
Portée max.	1 mm
Désalignement axial max.	0,5 mm

Données électriques

Temps d'activation	< 2 ms
Plage de tension +Vs	4,75 ... 5,25 VDC
Consommation max.	20 mA
Signal de sortie	0 ... 5 VDC
Résistance de charge	> 1000 Ohm
Circuit de sortie	Sortie de tension
Protégé contre courts-circuits	non
Protégé contre inversion polarité	non

Données mécaniques

Forme du boîtier	parallélépipédique
Dimensions	20 mm
Matériau du boîtier	Laiton nickelé
Matériau (face active)	PBTP

Conditions ambiantes

Température de fonctionnement	-40 ... +85 °C
Classe de protection	IP 67

Référence de commande

MDFM 20U9404/A360
MDFM 20U9404/KS35PA360

Version de raccordement

Câble PUR 3 x 0,25, 2 m
 Connecteur déporté M8, L=200 mm

Exemple d'image



Distribué par :



2 rue René Laennec 51500 Taissy France
 Fax: 03 26 85 19 08, Tel : 03 26 82 49 29

Email : hvssystem@hvssystem.com
 Site web : www.hvssystem.com