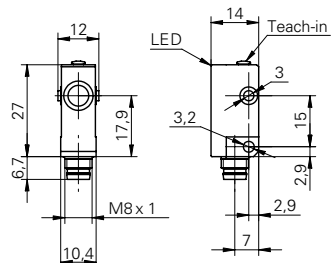


Barrières réflex à ultrasons

URDK 10 (Sde = 200 mm)

Exemple de dessin d'encombrement



Données générales

Plage de détection Sd	0 ... 200 mm
Position du réflecteur Sde	40 ... 200 mm
Plage de réglage réflecteur (zone de travail)	± 2,5 % Sde
Plage de réglage réflecteur (zone limite)	± 5 % Sde
Reproductibilité	< 1,5 mm
Aide de réglage	LED clignotante
Dérive en température	< 2 % Sde
Temps d'activation ton	< 15 ms
Temps de désactivation toff	< 15 ms
Fréquence sonore	380 kHz
Indication de l'état de sortie	LED verte
Réglage	Teach-in

Données électriques

Plage de tension +Vs	12 ... 30 VDC
Consommation max.	30 mA
Courant de sortie	< 200 mA
Tension résiduelle Vd	< 2 VDC
Ondulation résiduelle	< 10 % Vs
Protégé contre courts-circuits	oui
Protégé contre inversion polarité	oui

Données mécaniques

Largeur / Diamètre	10,4 mm
Hauteur / Longueur	27 mm
Profondeur	14 mm
Forme du boîtier	parallélépipédique
Matériau du boîtier	Plastique (ASA)

Conditions ambiantes

Température de fonctionnement	-10 ... +60 °C
Classe de protection	IP 67

Exemple d'image



Barrières réflex à ultrasons**URDK 10 (Sde = 200 mm)**

Référence de commande	Circuit de sortie	Version de raccordement
URDK 10N8914	NPN à fermeture (NO) / à ouverture (NC)	Câble, 2 m
URDK 10N8914/KS35A	NPN à fermeture (NO) / à ouverture (NC)	Connecteur déporté M8, L=200 mm
URDK 10N8914/S35A	NPN à fermeture (NO) / à ouverture (NC)	Connecteur M8
URDK 10P8914	PNP à fermeture (NO) / à ouverture (NC)	Câble, 2 m
URDK 10P8914/KS35A	PNP à fermeture (NO) / à ouverture (NC)	Connecteur déporté M8, L=200 mm
URDK 10P8914/S35A	PNP à fermeture (NO) / à ouverture (NC)	Connecteur M8