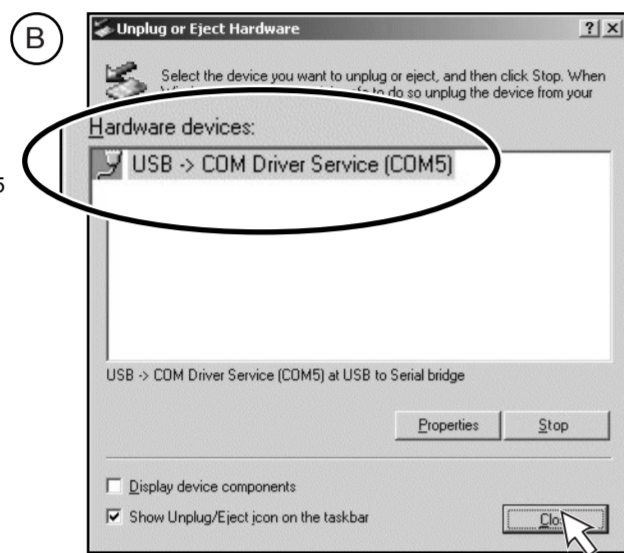
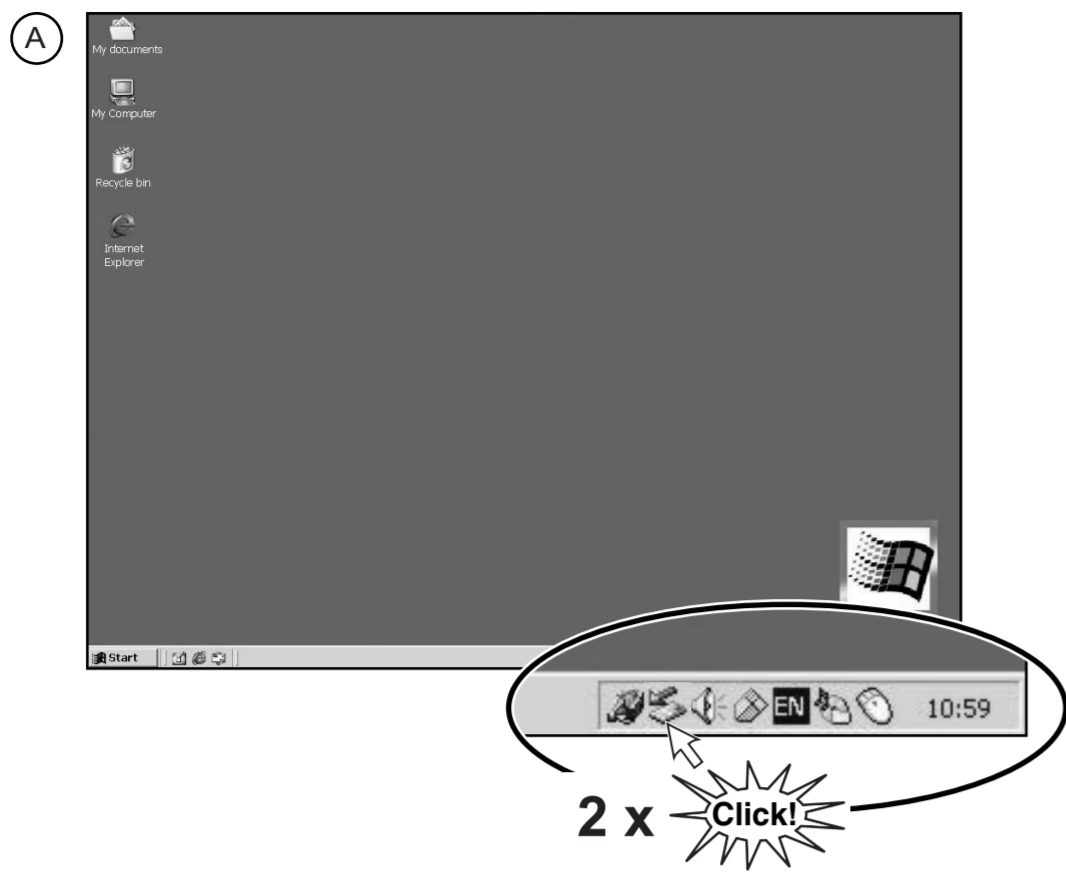
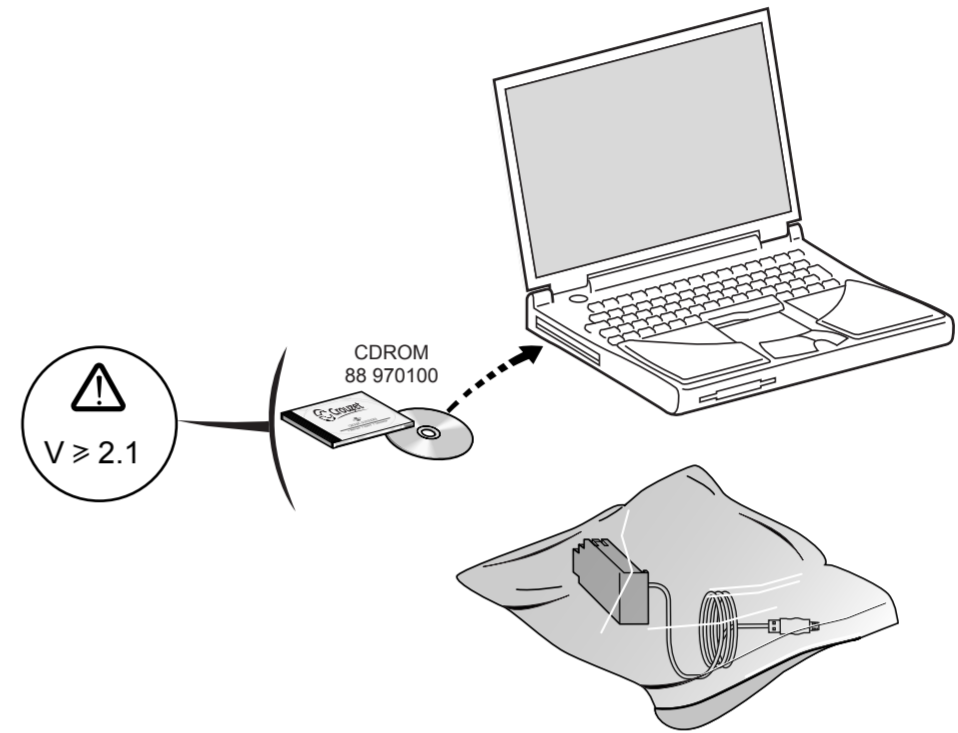


- 2** To find the COM port number of the installed USB cable **88 970 109**, apply the following steps:
- Pour rechercher le numéro de port COM du câble USB **88 970 109** installé, suivre les étapes suivantes :
 - Um die COM-Port-Nummer für das installierte USB-Kabel **88 970 109** zu suchen, führen Sie folgende Schritte durch:
 - Para buscar el número de puerto COM del cable USB **88 970 109** instalado, seguir los siguientes pasos:
 - Per cercare il numero di porta COM del cavo USB **88 970 109** installato, seguire i punti seguenti:



Example: for COM 5
 Exemple: pour COM 5
 Beispiel: COM 5
 Ejemplo: para COM 5
 Esempio: per COM 5

Using the USB cable with Windows 2000
Mise en œuvre du câble USB sous Windows 2000
USB-Kabel unter Windows 2000 installieren
Utilización del cable USB con Windows 2000
Installazione del cavo USB con Windows 2000



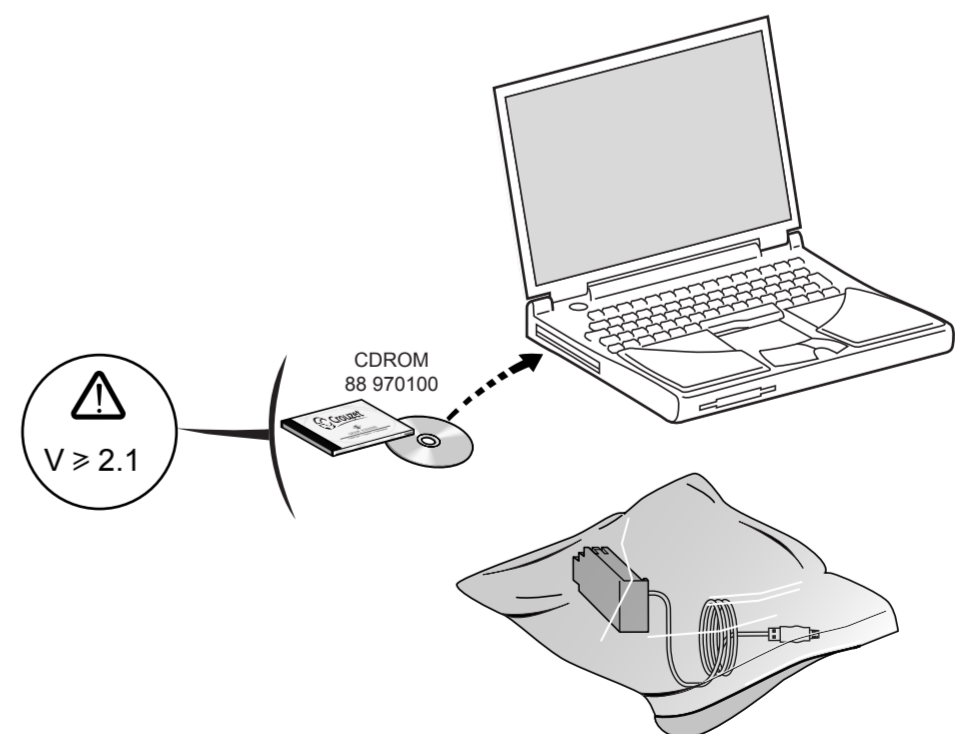
2 rue René Laennec 51500 Taissy France E-mail: hvssystem@hvssystem.com
 Fax: 03 26 85 19 08, Tel : 03 26 82 49 29 Site web : www.hvssystem.com

- 2** To find the COM port number of the installed USB cable **88 970 109**, apply the following steps:
- Pour rechercher le numéro de port COM du câble USB **88 970 109** installé, suivre les étapes suivantes :
 - Um die COM-Port-Nummer für das installierte USB-Kabel **88 970 109** zu suchen, führen Sie folgende Schritte durch:
 - Para buscar el número de puerto COM del cable USB **88 970 109** instalado, seguir los siguientes pasos:
 - Per cercare il numero di porta COM del cavo USB **88 970 109** installato, seguire i punti seguenti:



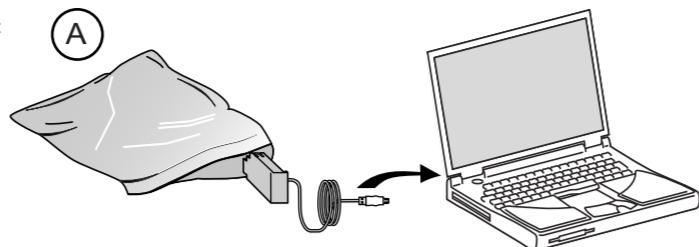
Example: for COM 4
 Exemple: pour COM 4
 Beispiel: COM 4
 Ejemplo: para COM 4
 Esempio: per COM 4

Using the USB cable with Windows XP
Mise en œuvre du câble USB sous Windows XP
USB-Kabel unter Windows XP installieren
Utilización del cable USB con Windows XP
Installazione del cavo USB con Windows XP

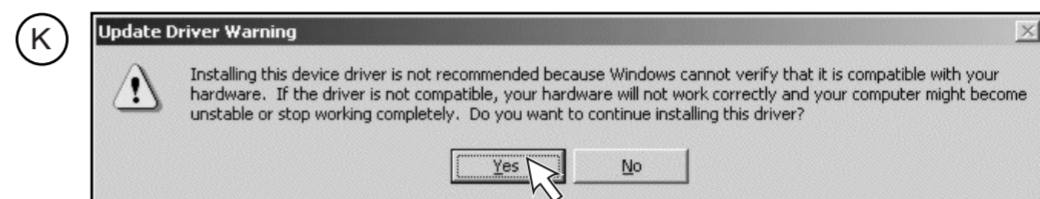
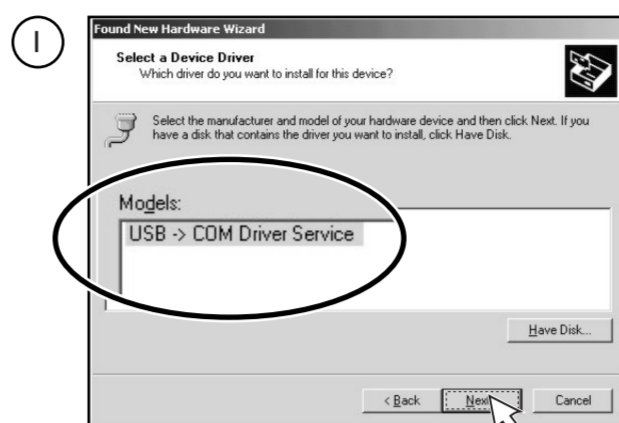
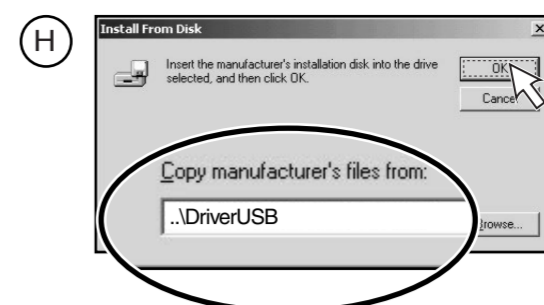
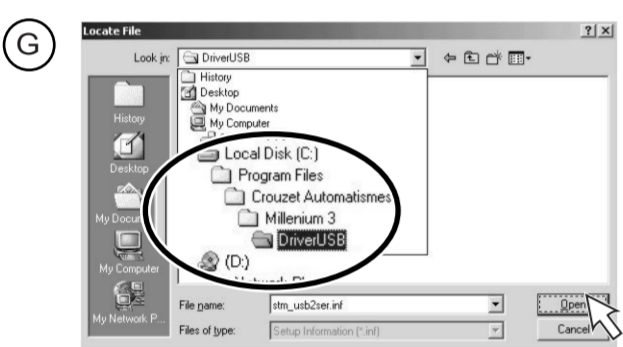
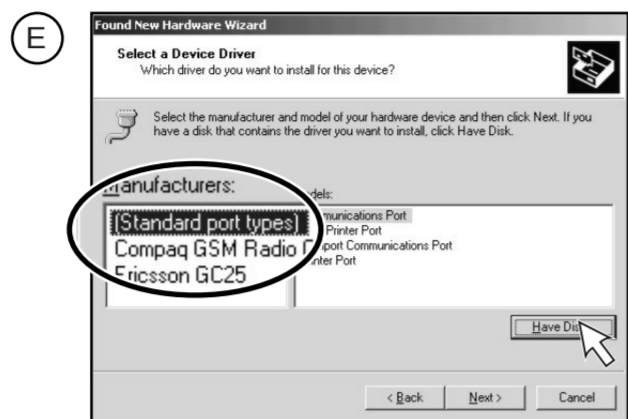
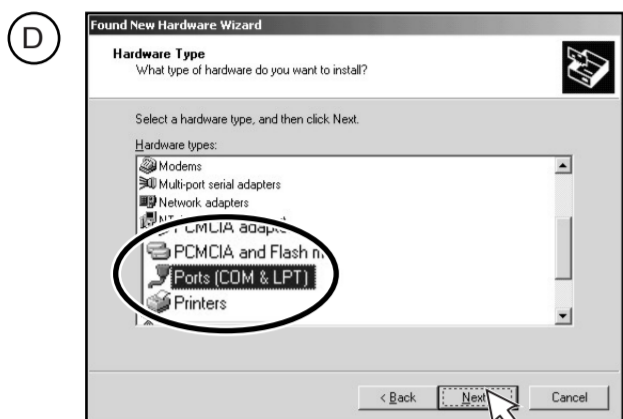
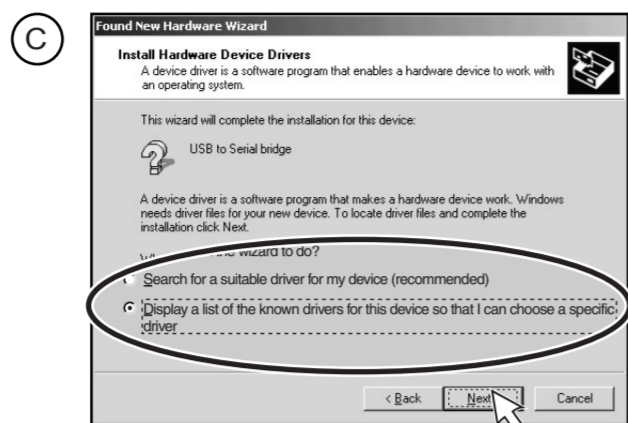


1 To install USB cable **88 970 109**, apply the following steps:

- A, B, C, D, E, F, G, H, I, J, K, L
- Pour installer le câble USB **88 970 109** suivre les étapes suivantes :
A, B, C, D, E, F, G, H, I, J, K, L
- Um das USB-Kabel **88 970 109** zu installieren, führen Sie folgende Schritte durch:
A, B, C, D, E, F, G, H, I, J, K, L
- Para instalar el cable USB **88 970 109**, seguir los siguientes pasos:
A, B, C, D, E, F, G, H, I, J, K, L
- Per installare il cavo USB **88 970 109** seguire i punti seguenti:
A, B, C, D, E, F, G, H, I, J, K, L
- Para instalar o cabo USB **88 970 109** seguir as etapas seguintes:
A, B, C, D, E, F, G, H, I, J, K, L



88 970 109



Note: cable **88 970 109** has been fully tested under
 all supported Windows operating systems
 and has been approved for its functionalities.

Nota : le câble **88 970 109** a été entièrement testé
 sous tous les systèmes d'exploitation Windows
 supportés et a été approuvé pour ses fonctionnalités.

Hinweis: Das Kabel **88 970 109** wurde mit allen unterstützten
 Windows-Betriebssystemen vollständig geprüft
 und für seine Funktion zugelassen.

Nota: el cable **88 970 109** ha sido probado íntegramente
 en todos los sistemas operativos Windows
 soportados y ha sido aprobado para sus funcionalidades.

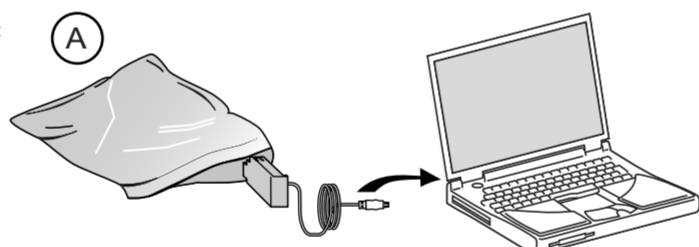
Nota: il cavo **88 970 109** è stato testato con
 successo in tutti i sistemi operativi supportati
 da Windows ed è stato approvato per la loro funzionalità.

Nota: o cabo **88 970 109** foi totalmente testado
 em todos os sistemas operativos Windows
 suportados e foi aprovado para as suas funcionalidades.

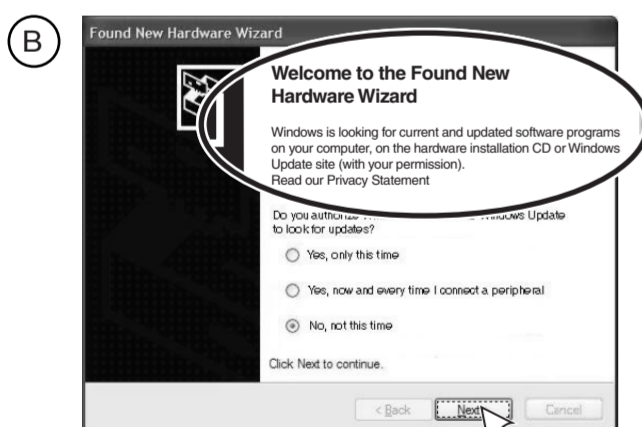


1 To install USB cable **88 970 109**, apply the following steps:

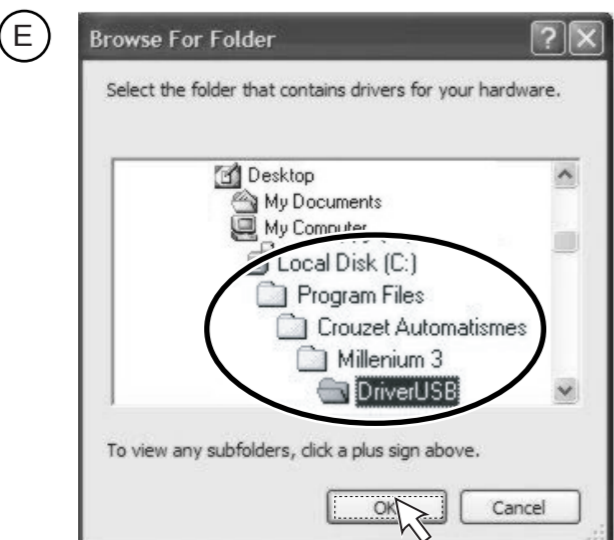
- A, B, C, D, E, F, G, H, I, J, K, L
- Pour installer le câble USB **88 970 109** suivre les étapes suivantes :
A, B, C, D, E, F, G, H, I, J, K, L
- Um das USB-Kabel **88 970 109** zu installieren, führen Sie folgende Schritte durch:
A, B, C, D, E, F, G, H, I, J, K, L
- Para instalar el cable USB **88 970 109**, seguir los siguientes pasos:
A, B, C, D, E, F, G, H, I, J, K, L
- Per installare il cavo USB **88 970 109** seguire i punti seguenti:
A, B, C, D, E, F, G, H, I, J, K, L
- Para instalar o cabo USB **88 970 109** seguir as etapas seguintes:
A, B, C, D, E, F, G, H, I, J, K, L



88 970 109



Only visible in Windows XP SP2 / Seulement visible avec Windows XP SP2
 Nur in Windows XP SP2 zu sehen / Sólo visible en Windows XP SP2
 Visibile unicamente con Windows XP SP2



Note: cable **88 970 109** has been fully tested under
 all supported Windows operating systems
 and has been approved for its functionalities.

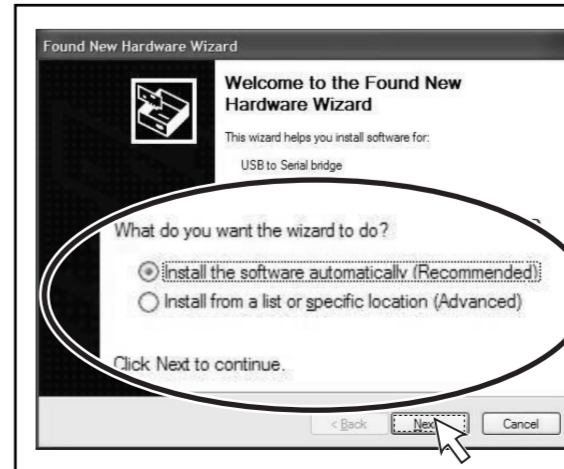
Nota : le câble **88 970 109** a été entièrement testé
 sous tous les systèmes d'exploitation Windows
 supportés et a été approuvé pour ses fonctionnalités.

Hinweis: Das Kabel **88 970 109** wurde mit allen unterstützten
 Windows-Betriebssystemen vollständig geprüft
 und für seine Funktion zugelassen.

Nota: el cable **88 970 109** ha sido probado íntegramente
 en todos los sistemas operativos Windows
 soportados y ha sido aprobado para sus funcionalidades.

Nota: il cavo **88 970 109** è stato testato con
 successo in tutti i sistemi operativi supportati
 da Windows ed è stato approvato per la loro funzionalità.

Nota: o cabo **88 970 109** foi totalmente testado
 em todos os sistemas operativos Windows
 suportados e foi aprovado para as suas funcionalidades.



To use cable **88 970 109** on other USB ports,
 run the installation procedure again in automatic mode.
 Pour utiliser le câble **88 970 109** sur d'autres ports USB,
 effectuer de nouveau la procédure d'installation en automatique.
 Um das Kabel **88 970 109** mit anderen USB-Ports zu benutzen,
 führen Sie die Installationsprozedur noch einmal im automatischen Modus durch.
 Para utilizar el cable **88 970 109** en otros puertos USB,
 ejecutar nuevamente el procedimiento de instalación en modo automático.
 Per utilizzare il cavo **88 970 109** su altre porte USB,
 eseguire nuovamente la procedura d'installazione in modalità automatica.