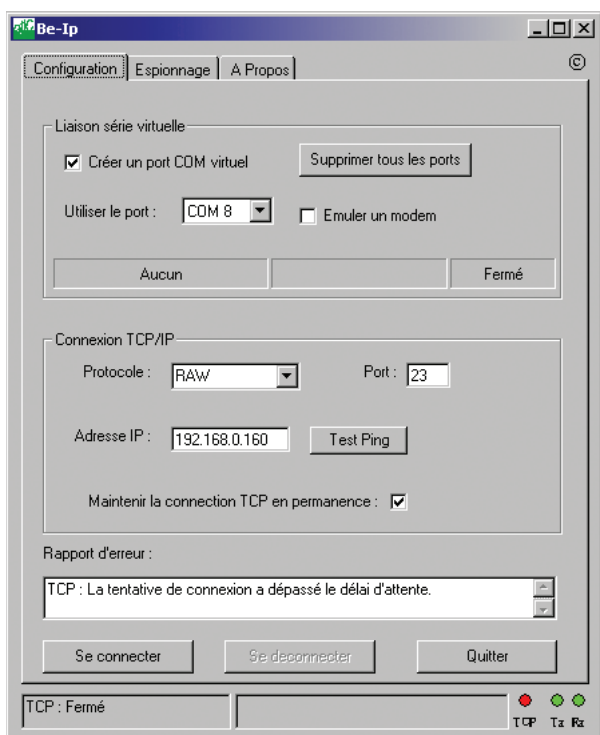


PORT «COM» VIRTUEL



Le logiciel Be-IP crée dans un PC un ou plusieurs ports série virtuels qui s'ajoutent aux ports série réels.

Le port série virtuel a, pour le logiciel d'application, le même comportement et les mêmes propriétés qu'un port série réel : Tout logiciel d'application fait pour communiquer par un port série peut transmettre des données à ce port série virtuel, et en recevoir.

Les données reçues du logiciel d'application sur un port virtuel sont automatiquement aiguillées vers le réseau IP. Inversement, les données reçues du réseau IP à l'adresse IP et sur le port choisi, sont transmises au logiciel d'application.

Be-IP s'adapte automatiquement à tous les débits et formats de caractères.

Le logiciel Be-IP est particulièrement utile lorsqu'on utilise un logiciel conçu pour transmettre des données sur un port série alors que l'on souhaite les transmettre sur un réseau IP.

Caractéristiques

- Windows 2000 ou XP
- Jusqu'à 10 ports série virtuels
- Visualisation des données du port COM
- TCP Client
- Connexion automatique ou à la demande
- Driver modbus / TCP

13, Chemin du Vieux Chêne
38240 Meylan France
Tél : 33 4 76 04 20 00
Fax : 33 4 76 04 20 01

www.etictelcom.com



Applications

Transmission de données série sur un réseau IP



2 rue René Laennec 51500 Taissy France E-mail: hvssystem@hvssystem.com
Fax: 03 26 85 19 08, Tel : 03 26 82 49 29 Site web : www.hvssystem.com