

Logiciel de configuration pour les régulateurs de la série 2000

Applications

- Configuration des régulateurs
- Clonage des régulateurs
- Mise en route
- Distributeurs
- Services Maintenance

iTools est un logiciel de configuration sous Windows® destiné à configurer les régulateurs 2200 et 2400, équipés de la communication numérique et l'unité de régulation et d'acquisition 2500. Il peut être installé sur n'importe quel PC fonctionnant sous Windows®95, 98 ou sous NT. Il utilise une communication Modbus RTU via un port série.

iTools effectuera sur demande, une reconnaissance sur le réseau et identifiera tous les régulateurs de la série 2000 qui peuvent y être connectés et qui ont une adresse Modbus® valide. En utilisant un protocole unique EUROTHERM d'interface à distance, iTools fournit ainsi une réplique des faces avant des régulateurs présents sur le réseau. Cette réplique peut être utilisée par l'opérateur qui à l'aide de la souris pourra d'un simple "clic" simuler un appui sur les touches du régulateur. Ces faces avant sont des copies exactes des régulateurs leur correspondant ; ainsi des paramètres cachés ou au contraire ceux qui sont mis en avant apparaîtront sur le PC dans les mêmes conditions que sur la face avant même du régulateur. Cette face avant est un composant ActiveX™ qui peut être utilisé dans toute application de conteneur Active X, telle que par exemple des formes de Visual Basic.

Ajoutée à cette face avant de régulateur, une fenêtre séparée contenant tous les paramètres du régulateur est disponible. Chaque paramètre se trouve dans un registre : un simple "clic" suffit pour faire apparaître toutes les listes de paramètres ainsi que leur valeur.

La copie dans un fichier de l'ensemble complet des valeurs des paramètres d'un régulateur peut être faite par un simple "clic" sur une touche ; ce fichier peut ensuite être cloné sur un autre régulateur.

Associé aux régulateurs 2400, 2604 et 2704, iTools propose en plus la fonction "Edition graphique des programmes" qui permet à l'opérateur d'éditer, archiver et charger très facilement le profil d'un programme.

Le driver Modbus iTools est une application serveur qui permet à d'autres logiciels iTools, eux-mêmes clients de fonctionner sur le même PC ou un autre PC en réseau. Il peut fonctionner en serveur OPC, fournissant des liens de données pour un autre logiciel compatible OPC™. La connexion peut également être faite par modem.

Caractéristiques

- Identification automatique des éléments du réseau
- Affichage clair des paramètres
- Sauvegarde et chargement des copies
- Opérations sur les faces avant
- Composant Active X
- Support Modem/Réseau
- Edition de programmes

Démarrage immédiat

Minimise les risques d'erreur de réglage et les frais de mise en service

Configuration rapide des régulateurs

Rentabilisation du temps de formation des opérateurs

Facile à utiliser sous Visual Basic

Permet un service international

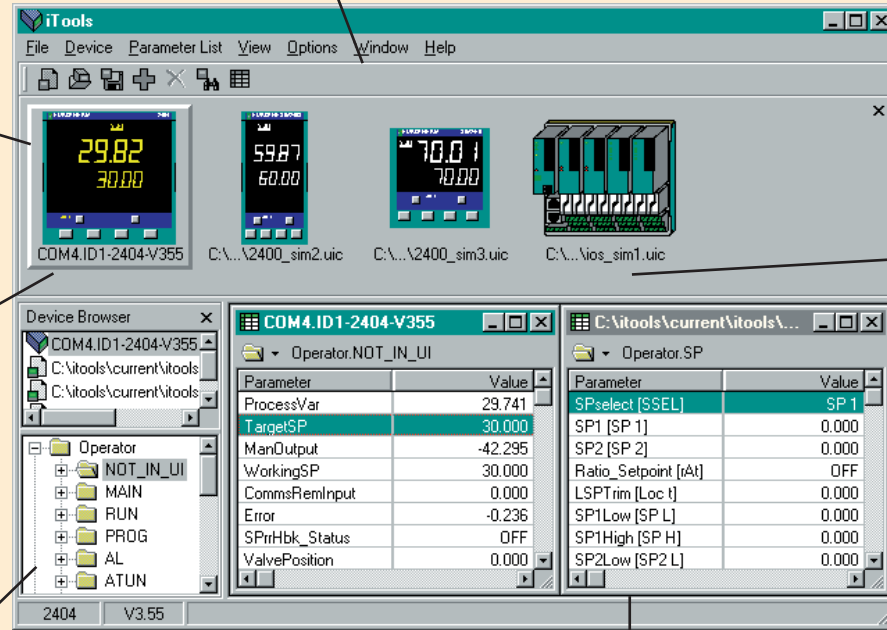
Visualisation graphique et archivage des programmes

Barre d'outils montrant les icônes pour :
 Ouvrir un "clone", sauvegarder un "clone", ajouter un appareil,
 retirer un appareil, scanner, ouvrir une liste de paramètres

Le régulateur sélectionné est en surbrillance.
 Affichage jaune pour le véritable appareil.
 Affichage blanc pour les fichiers "clonés".

Port : Com4
 Adresse : 1
 Régulateur: 2404
 Software : V3.55

Les fichiers de type "Explorer" représentent chaque page des paramètres instrument.



Nom du fichier "cloné"

La liste des paramètres donnant la description du paramètre, sa mnémonique et sa valeur en cours. Un double "clic" sur la valeur permettra l'entrée d'une nouvelle valeur.

iTools fonctionne sur un PC sous Windows 95 ou 98 ou bien sous NT. Un minimum de 16 Mb de RAM (24 Mb pour NT) est recommandé ; bien qu'un écran standard VGA (640x480) convienne, de plus grands écrans permettent d'afficher plus de paramètres en une seule fois. Environ 5Mb d'espace disque est nécessaire. Les régulateurs sont normalement connectés via un port série.

Codification

ITOOLS	support	NONE	package	manuel
ITOOLS	Logiciel de configuration et de mise en route pour la Série 2000			
CD	CD Rom			
DEMO	Démonstration			
STDSL	Variante iTools standard et Editeur de programme (Note 1, Note 2)			
OPENSL	Variante iTools ouverte et Editeur de programme (Note 1, Note 2)			
NONE	Sans manuel			
ENG	Manuel anglais			
FRA	Manuel français			
GER	Manuel allemand			

- 1- Les versions "STDSL" et "OPENSL" sont protégées par un code produit fourni par EURO THERM.
- 2- Sur le CDROM, les manuels sont disponibles, en format PDF, dans les 3 langues.

N'oubliez pas de commander le câble de configuration pour le 2500 : 2500A/CABLE/CONFIG/RJ11/9PINDF/3M0

EUROTHERM AUTOMATION SERVICE RÉGIONAL An Invensys company

SIÈGE SOCIAL

6 chemin des Joncs
 BP55
 69574 Dardilly Cedex
 Tél. : 04 78 66 45 00
 Fax : 04 78 35 24 90
 E./mail : ea@automation.eurotherm.co.uk
 Site Internet :
 www.eurotherm.tm.fr

AGENCES

Aix en Provence
 Tél. : 04 42 39 70 31
Colmar
 Tél. : 03 89 23 52 20
Lille
 Tél. : 03 20 96 96 39
Lyon
 Tél. : 04 78 66 45 10
 04 78 66 45 12

Nantes
 Tél. : 02 40 30 31 33
Paris
 Tél. : 01 69 18 50 60
Toulouse
 Tél. : 05 34 60 69 40

BUREAUX

Bordeaux
 Clermont-Ferrand
 Dijon
 Grenoble
 Metz
 Normandie
 Orléans