



## Nouvelle gamme d'éclairages linéaires dans la vision industrielle:

# NBAR

### Longueurs:

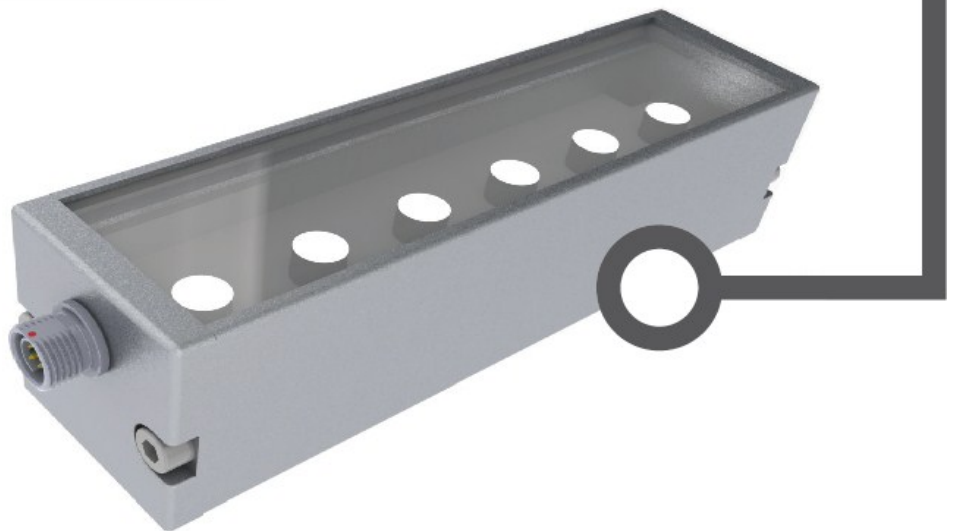
Nb	Encombr. en mm	Ecl.Utile en mm
1	72	40
3	107	75
6	182	150
12	332	300
18	482	450
24	632	600
30	782	750
36	932	900
42	1082	1050
48	1232	1200
Jusqu'à 120 LED / 3 Mètres		

### Couleurs et optiques:

Couleur disponible:	Opt. std	Optique en option:
Blanc / 4000K	24°	16° - 18°X48° - 40° 60° - 68°
Rouge / 625nm	24°	16° - 18°X48° - 40° 60° - 68°
Vert / 525nm	24°	16° - 18°X48° - 40° 60° - 68°
Bleu / 470nm	24°	16° - 18°X48° - 40° 60° - 68°
UV / 400nm	24°	16° - 18°X48° - 40° 60° - 68°
UV / 365nm	30°	8° - 10° - 60°
IR / 850nm	20°	6° - 14° - 30° 12°X48° - 48°

### Spécificités et améliorations:

- Puissance lumineuse importante, environ **10000 lux** à 50cm (en blanc avec optique 24°).
- **Intégration facilitée** grâce au profilé carré 45X45mm.
- Fixation simple avec **2 écrous carrés M8 (fournis)** au dos du produit.
- Connecteur M12 4 points (**câble M12 4P 2M fourni**).
- Electronique **renforcée et moins sollicitée**, chaque module de 6 LEDS possède sa propre électronique. **Supporte les faibles variations de tension** sans modifier l'éclairage.
- La NBAR atteint de grandes longueurs, **3 Mètres** maximum.
- La zone d'éclairage est **centrée pour une meilleure intégration**.
- Eclairage strobé, continu; pilotable par caméra ou automate.
- **Garantie 3 ans.**



QUALITÉ ET FIABILITÉ AVANT TOUT!



## FICHE TECHNIQUE

Nombre de LED	1	3	6	12	18	24	30	36	42	48
Tension d'alimentation	24 VDC + ou - 10%									
Consommation	1W par LED									
Tension du signal strobe	5V ≤ U strobe ≤ 24V									
Fréquence du signal strobe	300 Hz MAX									
Raccordement	Câble M12 4 points 2M (fourni)									
Poids en Gramme	150gr	250gr	320gr	640gr	960gr	1280gr	1600gr	1920gr	2240gr	2560gr
Corps principal	Aluminium anodisé									
Puissance lumineuse à 50 cm en blanc	Env. 10000 LUX à 50cm (NBAR12-W-24)									
Diffusant en standard	Protecteur translucide									
Optique en standard	Blanc: 24°/Couleur: 24°									
Fixation du produit	2 écrous carrés M8 (fourni)									
Température d'utilisation	Entre 0°C et 40°C									
Température de stockage	Entre 0°C et 50°C									
Indice de protection	IP40									
Normes	ROHS-CE									

### Accessoires

Filtre pour caméras LP, BP, Polarisant...(nous contacter)

Polarisant pour éclairage LED sur mesure.(nous contacter)

Câbles 10m, coudé ou autres...(nous contacter)